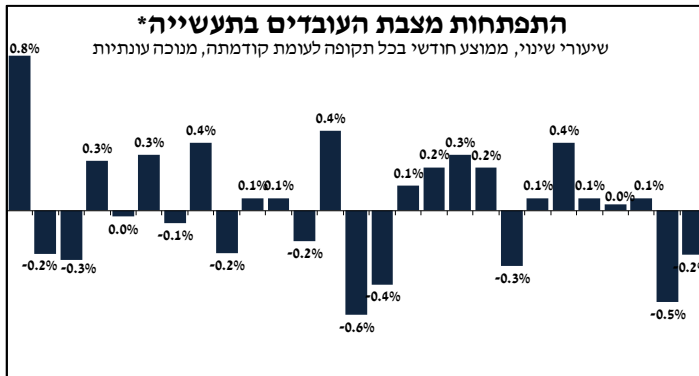


01 ינואר 2019
כ"ד טבת תשע"ט

מועסקים בתעשייה¹

- בחודשים יולי - אוקטובר של 2018 נמשכו פיטורי עובדים בתעשייה, תוך התמתנות בקצב
- הירידה במצבת העובדים משקפת פיטורי עובדים בקבוצות ענפי הטכנולוגיה המעורבת - מסורתית והמעורבת-עילית



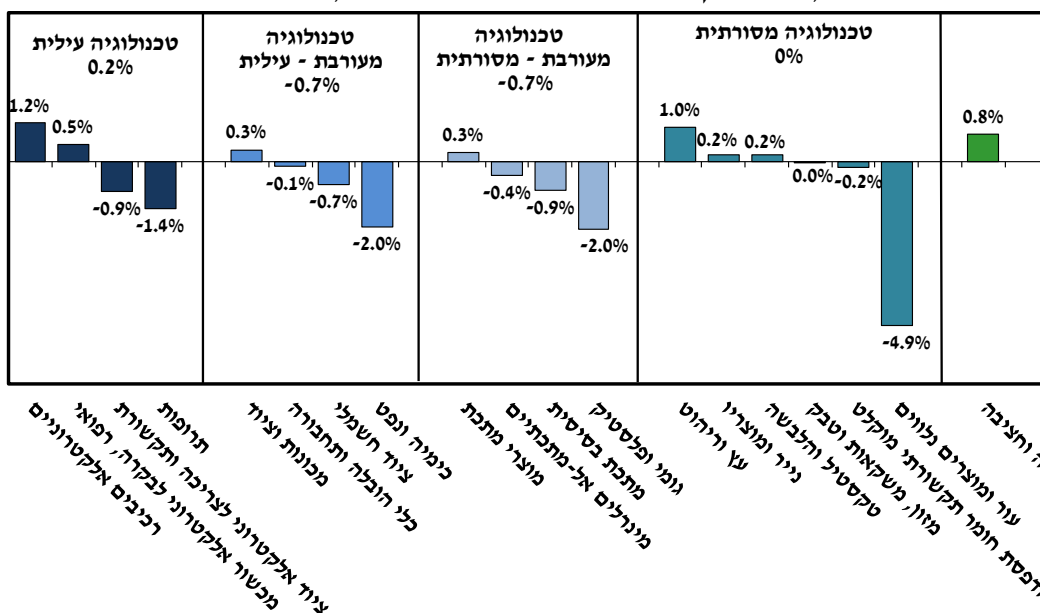
מניתוח המחלקה למחקר כלכלי של התאחדות התעשיינים עולה כי בחודשים יולי - אוקטובר 2018 נמשכו פיטורי עובדים בתעשייה, תוך התמתנות בקצב: צמצום של כ- 0.2% במצבת עובדי התעשייה לעומת הרבע השני של השנה (דהיינו פיטורים נטו של כ- 900 איש), זאת בהמשך לירידה של כ- 0.5% במצבת העובדים ברבע הקודם.

* כולל כרייה וחציבה

הירידה במצבת העובדים בתקופה הנסקרת, משקפת פיטורי עובדים בקצב של כ- 0.7% במצבת עובדי כל אחד מקבוצות ענפי הטכנולוגיה המעורבת - מסורתית והמעורבת-עילית. מנגד, קליטת עובדים בקצב של כ- 0.2% נרשמה בקבוצת ענפי הטכנולוגיה העילית ועלייה של כ- 0.8% בענף הכרייה והחציבה. קיפאון שרר במצבת עובדים בקבוצת ענפי הטכנולוגיה המסורתית.

התפתחות מצבת העובדים בענפי התעשייה

שיעורי שינוי, יולי - אוקטובר 2018 לעומת רבע שני של 2018, מנוכה עונתיות



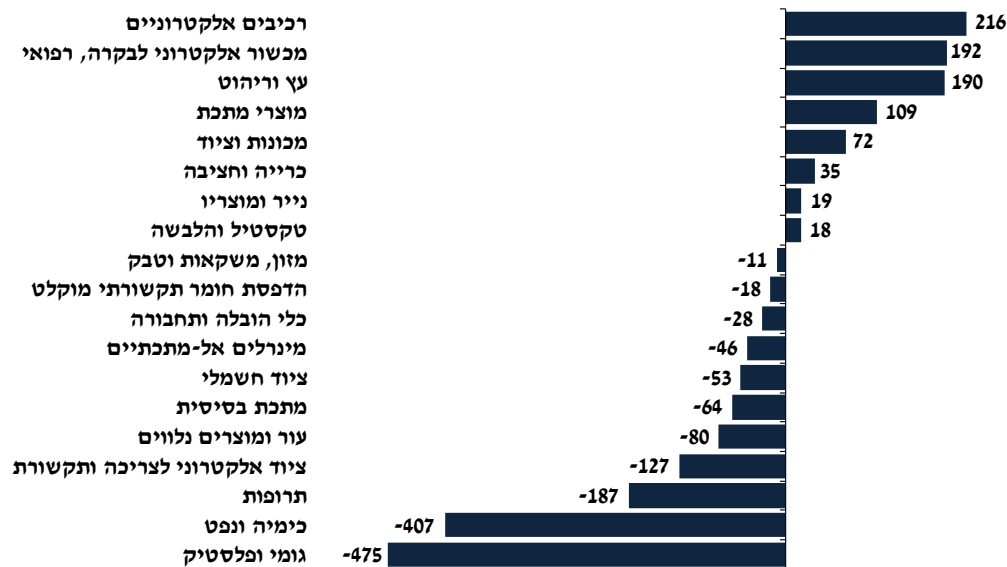
¹ כולל כרייה וחציבה, מבוסס על נתונים מנוכי עונתיות של מדדי שכירים שמפרסמת הלשכה המרכזית לסטטיסטיקה.

פיטורי עובדים הקיפו את מרבית ענפי התעשייה בתקופה הנסקרת, כאשר בלט לשלילה צמצום של כ- 475 איש (-2.0%) ממצבת עובדי ענף הגומי והפלסטיק ושל כ- 410 איש (-2.0%) מענף הכימיה והנפט. במקביל, פיטורים של כ- 190 עובדים (-1.4%) ממצבת עובדי ענף התרופות ושל כ- 130 איש (-0.9%) מענף הציוד האלקטרוני לצריכה ותקשורת.

מנגד, חלה קליטת עובדים של כ- 215 איש בענף הרכיבים האלקטרוניים (1.2%), זאת לצד גידול של כ- 190 איש בענף המכשור האלקטרוני לבקרה ורפואי והעץ והריהוט (0.5%, ו- 1% בהתאמה).

השינוי במצבת העובדים בענפי התעשייה (כולל כרייה וחציבה)

שינוי במספר המועסקים ביולי - אוקטובר 2018 לעומת הרבע השני של 2018

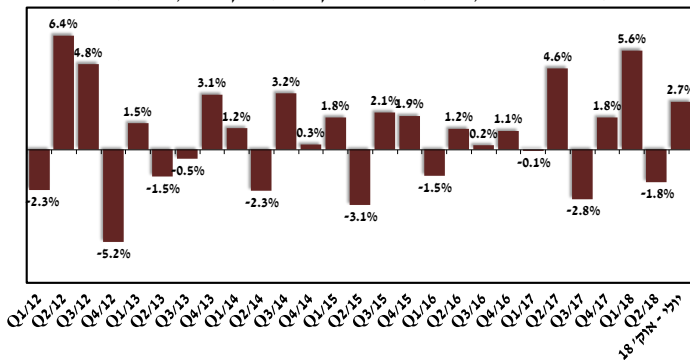


פריון העבודה בתעשייה (תוצר לשעת עבודה)

בחודשים יולי - אוקטובר של 2018 חלה עלייה של כ- 2.7% בפריון העבודה התעשייתי, זאת לאחר ירידה של כ- 1.8% ברבע השני של השנה. עלייה זו, נגזרה משילוב של גידול בתפוקת התעשייה (1.2%) אשר נרשמה במקביל לירידה של כ- 1.4% בשעות העבודה בתעשייה. יצוין, כי הירידה בשעות העבודה חלה על רקע ירידה של כ- 1.2% בהיקף שעות העבודה למועסק.

התפתחות הפריון בתעשייה*

שיעורי שינוי ריאליים, ממוצע חודשי בכל תקופה קודמתה, מנוכה עונתיות



* כולל כרייה וחציבה

עדכניות סקירה זו עד לתאריך 21/01/2018 - עת צפויים להתפרסם נתוני תעשייה חדשים

בדבר הסברים והבהרות ניתן לפנות לצוות המחלקה המחקר הכלכלי:

מילה סויפר-פז, מנהלת המחלקה

קלייר סלע, כלכלנית

טלפון: 03-5198807